



# Robert Kind GmbH

## Biologie- Modell

**Laboratorium-Apparate und Glasindustrie**

Lehrgeräte, Ausstattung und Ergänzung  
von chemischen und technischen Laboratorien  
für Industrie, Wissenschaft und Schulen  
Chemie / Biologie-Geräte, Feinchemikalien

Telefon 09571/2528 - Fax 09571/3486

E-Mail: info@robert-kind-gmbh.de

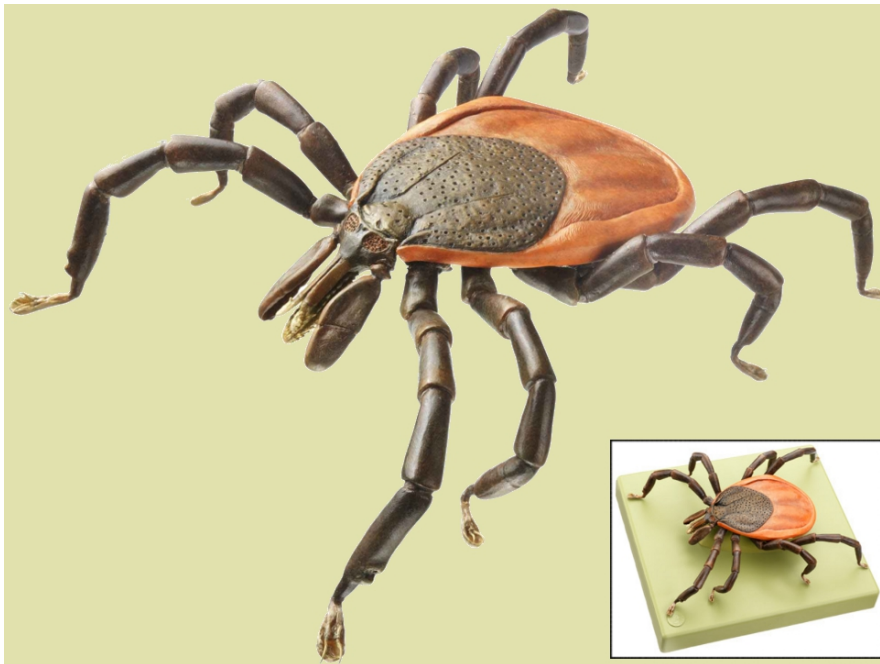
Internet: www.robert-kind-gmbh.de

96215 LICHTENFELS - Sachsenstraße 2

96202 LICHTENFELS - Postfach 1208

Ust.-IdNr.: DE133110408

## NEWSLETTER Februar 2012



Neu im Programm:

### der gemeine Holzbock (Zecke, *Ixodes ricinus*, Weibchen)

Artikelnr.	Artikelbeschreibung	Nettopreis zzgl. MwSt.
7002022	<b>Zecke, Holzbock, <i>Ixodes ricinus</i>, Weibchen</b> , das im Verhältnis von 1:75 vergrößerte Modell ist 28cm lang, 6cm hoch und 25cm breit und wiegt 0,222kg, unzerlegbar, auf grünem Sockel, abnehmbar, mit durchsichtiger Schutzhaube (ZoS 122)	456,00 EUR

Was sind Zecken?

Zecken sind für viele Menschen ekelregend oder sogar angsteinflößend und sie möchten sich möglichst wenig mit ihnen beschäftigen. Dabei sind Zecken faszinierende Lebewesen und es kann sehr spannend sein, die Anpassungsmechanismen an ihre Umwelt zu studieren. Zudem lassen sich viele Kontakte mit Zecken durch Kenntnis ihrer Biologie, ihrer Aufenthaltsorte und ihrer Verhaltensweisen von vorneherein vermeiden.

Zecken sind weltweit verbreitete blutsaugende Parasiten. Sie gehören zu den Spinnentieren (Arachnida), genauer gesagt zu den Milben (Acari). Wie die Spinnen auch, besitzen Zecken im Erwachsenenstadium acht Beine. Über 800 Zeckenarten sind heute bekannt, die sich auf die beiden Familien der Schild- und Lederzecken verteilen. Zu den Schildzecken (hard ticks) gehören beispielsweise die Gattungen *Ixodes* (z.B. Gemeiner Holzbock), *Dermacentor* (z.B. Schafzecken) und *Rhipicephalus* (z.B. braune Hundezecke).

In Deutschland ist überwiegend die Schildzecke *Ixodes ricinus*, der "gemeine Holzbock" vertreten.

(Quelle: SOMSO-Produktinformation ZoS122)